

 **SECO**

KATALOG 2024







**zahradní
traktory**

Jsme český výrobce s výrobním závodem v Jičíně se 130letou tradicí.
Od roku 1892 až do současnosti nepřetržitě vyrábíme žací techniku.
Naše traktory vyvážíme na všechny kontinenty mimo Antarktidu.

Vyrábíme zahradní a komunální traktory vlastní konstrukce.
Dodáváme širokou řadu příslušenství pro jejich celoroční využití.

Neprodukujeme levné stroje. V ceně traktoru poskytujeme zhlédnutí pozemku,
doporučení vhodného modelu, předvedení na místě, dovoz a zaškolení obsluhy.

Upřednostňujeme výkon, životnost a dlouhotrvající hodnotu.
Díky 80 prodejnám a servisním místům v rámci celé ČR máte servis vždy na dosah ruky.

Tradice od roku 1888 | www.seco-traktory.cz



A dark, low-key photograph of a person operating a small tractor in a field. The person is wearing a dark jacket and is looking down at the tractor. The tractor is a small, compact model with a steering wheel and a seat. The background is a blurred field of tall grass or reeds. The overall mood is serious and focused.

TRAKTORY CHALLENGE

Velmi obratné a snadno ovladatelné
zahradní traktory určené pro náročné domácí uživatele.

CHALLENGE AJ V1

Objednací číslo: S536026047201



950 mm



1 260 mm



2 450 mm



Přestože se jedná o nejlevnější stroj v naší nabídce, právem patří mezi nejrobustnější ve své třídě. Již po mnoho let je řada Challenge etalonem mezi menšími stroji určenými k domácímu použití.

Pohání jej osvědčený jednoválec Loncin a o přenos síly se stará hydrostatická převodovka Hydro Gear. Jeho hlavní předností je vynikající obratnost a velmi dobrý sběr.

Všechny komponenty jsou odolné jako u větších strojů.

TECHNICKÉ PŘEDNOSTI

- jednoválcový motor
- hydrostatická převodovka
- masivní litinová přední náprava
- kuličková ložiska v předních kolech
- příruby a unašeče nožů z tvárné litiny
- střížný systém na unašečích nožů
- odolné řemeny s opletem a kevlarovými vlákny
- seřiditelná vůle řízení
- akumulátor 12 V / 28 Ah

ZÁKLADNÍ TECHNICKÁ SPECIFIKACE



Motor:	Loncin 452 ccm
Typ motoru:	jednoválec - LC1P92F-1
Pohon:	zadní nápravy
Typ převodovky:	Hydro Gear T2 - průměr poloosy 19 mm
Uzávěrka diferenciálu:	ne
Žací ústrojí:	šířka záběru 92 cm
Typ žacího ústrojí:	dvourotorové - šikmé
Spouštění žacího ústrojí:	elektromagnetickou spojkou
Objem sběrného koše:	300 litrů
Otevírání sběrného koše:	mechanicky
Přední kola:	15"
Zadní kola:	18"



PŘÍPLATKOVÁ VÝBAVA

- Volant s ovládací koulí
- Sedadlo DE-LUXE s opěrkami rukou

1 500 Kč s DPH
2 700 Kč s DPH



pravidelné sečení



domácí použití

CHALLENGE AJ

Objednací číslo: S536026047200



950 mm



1 260 mm



2 450 mm



Právem patří mezi nejvýkonnější a nejrobustnější ve své třídě. Traktor je vybaven uzávěrkou diferenciálu, která výrazně rozšiřuje možnosti použití tam, kam se stroje bez této technické vymoženosti nedostanou. Silný tlakově mazaný dvouválec si pak hravě poradí i s posekáním vzrostlejší trávy bez jakéhokoliv zakolísání výkonu. Neváhejte požádat o nezávaznou testovací jízdu!



TECHNICKÉ PŘEDNOSTI

- dvouválcový motor
- hydrostatická převodovka
- uzávěrka diferenciálu
- masivní litinová přední náprava
- kuličková ložiska v předních kolech
- příruby a unašeče nožů z tvárné litiny
- střížný systém na unašečích nožů
- odolné řemeny s opletem a kevlarovými vlákny
- seřiditelná vůle řízení
- akumulátor 12 V / 28 Ah

ZÁKLADNÍ TECHNICKÁ SPECIFIKACE

Motor:	Loncin 708 ccm
Typ motoru:	dvouválec - LC2P76F
Pohon:	zadní nápravy
Typ převodovky:	Hydro Gear T3 - průměr poloosy 19 mm
Uzávěrka diferenciálu:	ano - mechanicky ovládaná
Žací ústrojí:	šířka záběru 92 cm
Typ žacího ústrojí:	dvourotorové - šikmé
Spouštění žacího ústrojí:	elektromagnetickou spojkou
Objem sběrného koše:	300 litrů
Otevírání sběrného koše:	mechanicky
Přední kola:	15"
Zadní kola:	18"



PŘÍPLATKOVÁ VÝBAVA

Volant s ovládací koulí
Sedadlo DE-LUXE s opěrkami rukou

1 500 Kč s DPH
2 700 Kč s DPH



pravidelné sečení



domácí použití



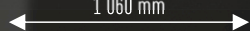
uzávěrka diferenciálu

CHALLENGE MJ

Objednací číslo: S536026054034



1 060 mm



1 260 mm



2 450 mm



Vrchol řady Challenge určené pro domácí použití tvoří právě model MJ. Na rozdíl od předchozích provedení této modelové řady již disponuje časovaným žacím ústrojím, tedy podobně jako u řady traktorů Starjet. Výhodou zástavby je nejenom širší záběr, ale také kvalitnější sběr trávy a lepší naplnění koše.



TECHNICKÉ PŘEDNOSTI

- dvouválcový motor
- hydrostatická převodovka
- uzávěrka diferenciálu
- masivní litinová přední náprava
- kuličková ložiska v předních kolech
- antiskalpovací kolečka na žacím ústrojí
- časované žací ústrojí
- příruby a unašeče nožů z tvárné litiny
- střížný systém na unašecích nožů
- odolné řemeny s opletem a kevlarovými vlákny
- seřiditelná vůle řízení
- akumulátor 12 V / 28 Ah

ZÁKLADNÍ TECHNICKÁ SPECIFIKACE

Motor:	Briggs & Stratton 656 ccm
Typ motoru:	dvouválec - Intek 7220
Pohon:	zadní nápravy
Typ převodovky:	Hydro Gear T3 - průměr poloosy 19 mm
Uzávěrka diferenciálu:	ano - mechanicky ovládaná
Žací ústrojí:	šířka záběru 102 cm
Typ žacího ústrojí:	dvourotorové - časované
Spouštění žacího ústrojí:	elektromagnetickou spojkou
Objem sběrného koše:	300 litrů
Otevírání sběrného koše:	mechanicky
Přední kola:	15"
Zadní kola:	18"



PŘÍPLATKOVÁ VÝBAVA

- Volant s ovládací koulí
- Sedadlo DE-LUXE s opěrkami rukou

1 500 Kč s DPH
2 700 Kč s DPH



pravidelné sečení



domácí použití

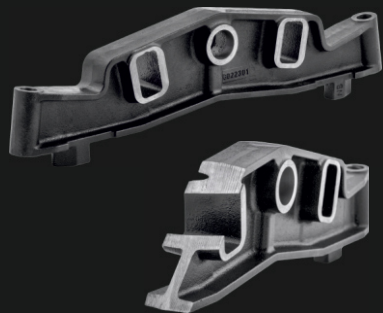


uzávěrka diferenciálu

TRAKTORY CHALLENGE



Technické přednosti



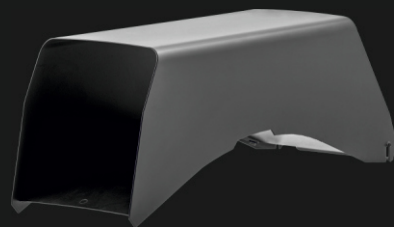
PŘEDNÍ NÁPRAVA

- materiál šedá litina
- speciální konstrukce pro malý poloměr zatačení



ŘEMEN POHONU ŽACÍHO ÚSTROJÍ

- základní materiál neopren
- tažná skelná vlákna
- textilní oplet
- konstrukce zajišťuje dlouhou životnost a zabraňuje změnám délky řemene



VÝHOZOVÝ TUNEL

- aerodynamický tvar
- bezproblémový sběr trávy
- velmi krátký a široký
- snadné čištění



POČÍTADLO MOTOHODIN

- jednoduchý přehled o stavu pracovních hodin
- standardní výbava všech našich traktorů



ELEKTROMAGNETICKÁ SPOJKA

- žací ústrojí zapínáte a vypínáte spínačem na přístrojovém panelu
- dlouhá životnost až 20.000 sepnutí



LOŽISKO PŘEDNÍHO KOLA

- kuličkové ložisko
- kontaktní těsnění proti vniknutí vody



A man with a beard and long hair, wearing a dark jacket, is driving a Starjet tractor through a field of tall grass. The tractor is dark-colored and has a prominent front grille with a circular logo. The background is a dense field of tall grass, and the overall lighting is dim, suggesting a low-key or dusk setting.

TRAKTORY STARJET

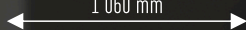
Vhodné pro náročné domácí uživatele i pro údržbu firemních a sportovních areálů. Nejrozšířenější zahradní traktory u nás.

STARJET P3

Objednací číslo: S536026051144



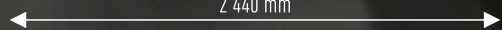
1 060 mm



1 280 mm



2 440 mm



První z nejprodávanější řady Starjet, která se za posledních více než 25 let stala synonymem poctivého traktoru zvládajícího nasazení ve velmi těžkých podmínkách. Díky konstrukci žacího ústrojí a návazných prvků patří k absolutní špičce jak ve sběru vlhké i přerostlé trávy, tak v kvalitě vzhledu posekané plochy. Další nespornou výhodou všech starjetů je možnost rozšířit použití stroje montáží pasivního i aktivního příslušenství.



TECHNICKÉ PŘEDNOSTI

- dvouválcový motor, hydrostatická převodovka
- mechanická uzávěrka
- masivní litinová přední náprava
- kuličková ložiska v předních kolech
- časované žací ústrojí
- paměť nastavení výšky žacího ústrojí
- příruby a unašeče nožů z tvárné litiny
- střížný systém na unašečích nožů
- odolné řemeny Optibelt s vnitřními kevlarovými vlákny
- seřiditelná vůle řízení
- vynikající sběr posečené trávy
- multifunkční LED display
- sedadlo DE-LUXE s opěrkami rukou
- akumulátor 12 V / 28 Ah

ZÁKLADNÍ TECHNICKÁ SPECIFIKACE

Motor:	Briggs & Stratton 656 ccm
Typ motoru:	dvouválec - Intek 7220
Pohon:	zadní nápravy
Typ převodovky:	Hydro Gear T3 - průměr poloosy 19 mm
Uzávěrka diferenciálu:	ano - mechanicky ovládaná
Žací ústrojí:	šířka záběru 102 cm
Typ žacího ústrojí:	dvourotorové - časované
Spouštění žacího ústrojí:	elektromagnetickou spojkou
Objem sběrného koše:	320 litrů
Otevírání sběrného koše:	mechanicky
Přední kola:	16"
Zadní kola:	20"



PŘÍPLATKOVÁ VÝBAVA

Volant s ovládací koulí	1 500 Kč s DPH
Čtyřplátnové pneu OFF-ROAD PROFI (sada 4 ks)	5 000 Kč s DPH
Čtyřplátnové pneu ŠÍPOVÉ PROFI (sada 4 ks)	5 000 Kč s DPH
Žací ústrojí 122 cm (výměnou za standardní žací ústrojí)	12 000 Kč s DPH



pravidelné sečení



občasné sečení



domácí použití



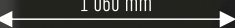
uzávěrka diferenciálu

STARJET P4

Objednací číslo: S536026051157



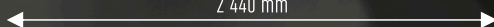
1 060 mm



1 280 mm



2 440 mm



Jednoznačně nejprodávanějším modelem mezi košovými traktory je již několik sezón po sobě právě tento Starjet P4. Oproti variantě P3 disponuje výrazně větším sběrným košem, silným dvouválcovým motorem Briggs & Stratton profesionální řady, profesionální hydrostatickou převodovkou s uzávěrkou a palcovými poloosami.

Model P4 cílí na zákazníky, kteří za své peníze chtějí špičkový stroj.

TECHNICKÉ PŘEDNOSTI

- dvouválcový motor, hydrostatická převodovka
- mechanická uzávěrka
- masivní litinová přední náprava
- kuličková ložiska v předních kolech
- časované žací ústrojí s pamětí výšky
- zvětšený sběrný koš o objemu 380 litrů
- příruby a unašeče nožů z tvárné litiny
- střížný systém na unašečích nožů
- odolné řemeny Optibelt s vnitřními kevlarovými vlákny
- seřiditelná vůle řízení
- vynikající sběr posečené trávy
- multifunkční LED display
- sedadlo s opěrkami rukou
- akumulátor 12 V / 32 Ah



pravidelné sečení



občasné sečení



komunální použití



uzávěrka diferenciálu



zvýšená svahová dostupnost

ZÁKLADNÍ TECHNICKÁ SPECIFIKACE



Motor:	Briggs & Stratton 627 ccm
Typ motoru:	dvouválec - VANGUARD 23
Pohon:	zadní nápravy
Typ převodovky:	Tuff Torq K62 - průměr poloosy 25,4 mm
Uzávěrka diferenciálu:	ano - mechanicky ovládaná
Žací ústrojí:	šířka záběru 102 cm
Typ žacího ústrojí:	dvourotorové - časované
Spouštění žacího ústrojí:	elektromagnetickou spojkou
Objem sběrného koše:	380 litrů
Otevírání sběrného koše:	mechanicky
Přední kola:	16"
Zadní kola:	20"

PŘÍPLATKOVÁ VÝBAVA

Volant s ovládací koulí	1 500 Kč s DPH
Čtyřplátnové pneu OFF-ROAD PROFI (sada 4 ks)	5 000 Kč s DPH
Čtyřplátnové pneu ŠÍPOVÉ PROFI (sada 4 ks)	5 000 Kč s DPH
Žací ústrojí 122 cm (výměnou za standardní žací ústrojí)	12 000 Kč s DPH

STARJET P4 4x4

Objednací číslo: S536026051164



1 060 mm



1 280 mm



2 440 mm

Díky zvýšené poptávce po cenově dostupnějším stroji, který by zvládl sekání trávy i ve svažitéjším terénu, jsme se rozhodli uvést na trh model s pohonem 4x4 vycházející z klasického starjetu P4.

Tento traktor využívá stejného profesionálního pohonu jako naše zbývající traktory i komunální mulčery s pohonem všech kol. Požádejte svého dealera o ukázkou stroje v terénu.

TECHNICKÉ PŘEDNOSTI

- dvouválcový motor
- trvalý pohon všech kol
- mechanická uzávěrka
- časované žací ústrojí
- paměť nastavení výšky žacího ústrojí
- zvětšený sběrný koš o objemu 380 litrů
- příruby a unašeče nožů z tvárné litiny
- střížný systém na unašečích nožů
- odolné řemeny Optibelt s vnitřními kevlarovými vlákny
- seřiditelná vůle řízení
- vynikající sběr posečené trávy
- multifunkční LED display
- sedadlo s opěrkami rukou
- akumulátor 12 V / 32 Ah



pravidelné sečení



občasné sečení



komunální použití



uzávěrka diferenciálu



zvýšená svahová dostupnost

ZÁKLADNÍ TECHNICKÁ SPECIFIKACE



Motor:	Briggs & Stratton 627 ccm
Typ motoru:	dvouválec - VANGUARD 23
Pohon:	4x4
Přední náprava:	Kanzaki KXH10N
Zadní náprava:	Tuff Torq K664 - průměr poloosy 25,4 mm
Uzávěrka diferenciálu:	ano - mechanicky ovládaná
Žací ústrojí:	šířka záběru 102 cm
Typ žacího ústrojí:	dvourotorové - časované
Spouštění žacího ústrojí:	elektromagnetickou spojkou
Objem sběrného koše:	380 litrů
Otevírání sběrného koše:	mechanicky
Přední kola:	16"
Zadní kola:	20"

PŘÍPLATKOVÁ VÝBAVA

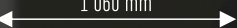
Volant s ovládací koulí	1 500 Kč s DPH
Čtyřplátnové pneu OFF-ROAD PROFI (sada 4 ks)	5 000 Kč s DPH
Čtyřplátnové pneu ŠÍPOVÉ PROFI (sada 4 ks)	5 000 Kč s DPH
Žací ústrojí 122 cm (výměnou za standardní žací ústrojí)	12 000 Kč s DPH

STARJET P5

Objednací číslo: S536026051159



1 060 mm



1 280 mm



2 440 mm



Provedení P5 je dalším z početné rodiny starjetů, primárně určený k nasazení v obcích nebo na fotbalových hřištích. Jeho základ vychází z modelu P4. Kvůli specifickým požadavkům na životnost byl však na mnoha místech upraven, zesílen a z odolněn. Velmi zajímavou alternativou ke standardnímu stroji je montáž příplatkového žacího ústrojí o záběru 122 cm.



TECHNICKÉ PŘEDNOSTI

- dvouválcový motor, hydrostatická převodovka
- mechanická uzávěrka
- masivní litinová přední náprava
- bezúdržbová ložiska PEER v předních kolech
- zesílené hřídele nožů s ložisky PEER
- tři ochranné trubky žacího ústrojí
- paměť nastavení výšky žacího ústrojí
- zvětšený sběrný koš o objemu 380 litrů
- profesionální ozubený řemen CXP
- obráběné pojezdové řemenice
- multifunkční LED display
- sedadlo s opěrkami rukou
- tempomat
- akumulátor 12 V / 32 Ah

ZÁKLADNÍ TECHNICKÁ SPECIFIKACE

Motor:	Kawasaki 651 ccm
Typ motoru:	dvouválec - FS 651
Pohon:	zadní nápravy
Typ převodovky:	Tuff Torq K62 - průměr poloosy 25,4 mm
Uzávěrka diferenciálu:	ano - mechanicky ovládaná
Žací ústrojí:	šířka záběru 102 cm, z odolněné
Typ žacího ústrojí:	dvourotorové - časované
Spouštění žacího ústrojí:	elektromagnetickou spojkou
Objem sběrného koše:	380 litrů
Otevírání sběrného koše:	mechanicky
Přední kola:	16"
Zadní kola:	20"



PŘÍPLATKOVÁ VÝBAVA

Volant s ovládací koulí	1 500 Kč s DPH
Čtyřplátnové pneu OFF-ROAD PROFI (sada 4 ks)	5 000 Kč s DPH
Čtyřplátnové pneu ŠÍPOVÉ PROFI (sada 4 ks)	5 000 Kč s DPH
Žací ústrojí 122 cm (výměnou za standardní žací ústrojí)	12 000 Kč s DPH



pravidelné sečení



občasné sečení



komunální použití



uzávěrka diferenciálu



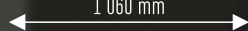
zvýšená svahová dostupnost

STARJET P6

Objednací číslo: S536026051152



1 060 mm



1 280 mm



2 440 mm



Oproti předchozímu modelu je Starjet P6 vybaven rozsáhlejší komfortní výbavou. Z toho nejzásadnějšího se jedná o nastavitelný sloupek řízení a volant s ovládací koulí.

Díky tomu můžete řízení stroje ovládat pouze jednou rukou a druhou ruku mít k dispozici pro další ovládací prvky stroje.



TECHNICKÉ PŘEDNOSTI

- dvouválcový motor, hydrostatická převodovka
- mechanická uzávěrka
- masivní litinová přední náprava
- bezúdržbová ložiska PEER v předních kolech
- zesílené hřídele nožů s ložisky PEER
- tři ochranné trubky žacího ústrojí
- paměť nastavení výšky žacího ústrojí
- zvětšený sběrný koš o objemu 380 litrů
- profesionální ozubený řemen CXP
- obráběné pojezdové řemenice
- nastavitelný volant s ovládací koulí
- multifunkční LED display
- tempomat
- akumulátor 12 V / 32 Ah



pravidelné sečení



občasné sečení



komunální použití



uzávěrka diferenciálu



zvýšená svahová dostupnost

ZÁKLADNÍ TECHNICKÁ SPECIFIKACE

Motor:	Kawasaki 691 ccm
Typ motoru:	dvouválec - FS 691
Pohon:	zadní nápravy
Typ převodovky:	Tuff Torq K62 - průměr poloosy 25,4 mm
Uzávěrka diferenciálu:	ano - mechanicky ovládaná
Žací ústrojí:	šířka záběru 102 cm, z odolněné
Typ žacího ústrojí:	dvourotorové - časované
Spouštění žacího ústrojí:	elektromagnetickou spojkou
Objem sběrného koše:	380 litrů
Otevírání sběrného koše:	mechanicky
Přední kola:	16"
Zadní kola:	20"

PŘÍPLATKOVÁ VÝBAVA

Čtyřplátnové pneu OFF-ROAD PROFI (sada 4 ks)

5 000 Kč s DPH

Čtyřplátnové pneu ŠÍPOVÉ PROFI (sada 4 ks)

5 000 Kč s DPH

Žací ústrojí 122 cm (výměnou za standardní žací ústrojí)

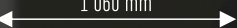
12 000 Kč s DPH

STARJET P6 4x4

Objednací číslo: S536026051161



1 060 mm



1 280 mm



2 440 mm



Posledním z klasických starjetů je model s pohonem všech kol. Co se týče svahové dostupnosti, nemá mezi košovými traktory konkurenci. Dvojice profesionálních převodovek Tuff Torq a Kanzaki zajišťuje špičkovou manévrovatelnost v terénu. Trakci je možno dále zvýšit montáží příplatkových pneumatik.

Právě tento stroj je ideální pro zimní údržbu, např. s namontovanou sněžnou frézou.

TECHNICKÉ PŘEDNOSTI

- profesionální motor
- trvalý pohon všech kol
- zesílené hřídele nožů s ložisky PEER
- tři ochranné trubky žacího ústrojí
- paměť nastavení výšky žacího ústrojí
- zvětšený sběrný koš o objemu 380 litrů
- profesionální ozubený řemen CXP
- obráběné pojezdové řemenice
- multifunkční LED display
- nastavitelný volant s ovládací koulí
- tempomat
- akumulátor 12 V / 32 Ah



pravidelné sečení



občasné sečení



komunální použití



uzávěrka diferenciálu



zvýšená svahová dostupnost

ZÁKLADNÍ TECHNICKÁ SPECIFIKACE



Motor:	Kawasaki 691 ccm
Typ motoru:	dvouválec - FS 691
Pohon:	4x4
Přední náprava:	Kanzaki KXH10N
Zadní náprava:	Tuff Torq K664 - průměr poloosy 25,4 mm
Uzávěrka diferenciálu:	ano - mechanicky ovládaná
Žací ústrojí:	šířka záběru 102 cm, zodolněné
Typ žacího ústrojí:	dvourotorové - časované
Spouštění žacího ústrojí:	elektromagnetickou spojkou
Objem sběrného koše:	380 litrů
Otevírání sběrného koše:	mechanicky
Přední kola:	16"
Zadní kola:	20"

PŘÍPLATKOVÁ VÝBAVA

Čtyřplátnové pneu OFF-ROAD PROFI (sada 4 ks)

5 000 Kč s DPH

Čtyřplátnové pneu ŠÍPOVÉ PROFI (sada 4 ks)

5 000 Kč s DPH

Žací ústrojí 122 cm (výměnou za standardní žací ústrojí)

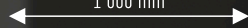
12 000 Kč s DPH

STARJET P6 PRO

Objednací číslo: S536026051154



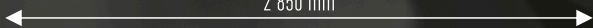
1 060 mm



1 432 mm



2 850 mm



Prvním ze speciálních strojů je model Starjet P6 PRO. Vychází ze standardního traktoru Starjet P6. Na rozdíl od něj je však vybaven silnější převodovkou a jinou košovou nástavbou.

Právě vysokozdvizný koš se vzdáleným vyklápěním dělá z tohoto modelu ideální náčiní k sekání velkých ploch, jelikož zde odpadá nutnost nakládat posekanou trávu ručně.

TECHNICKÉ PŘEDNOSTI

- dvouválcový motor, hydrostatická převodovka
- mechanická uzávěrka
- bezúdržbová ložiska PEER v předních kolech
- zesílené hřídele nožů s ložisky PEER
- tři ochranné trubky žacího ústrojí
- paměť nastavení výšky žacího ústrojí
- vysokozdvizný sběrný koš se zvětšeným objemem
- zdvih koše do max. výšky 4,5 s / otevření 5,3 s
- sběrný koš lze otevřít v jakékoliv výšce
- profesionální ozubený řemen CXP
- obráběné pojezdové řemenice
- multifunkční LED display, tempomat
- nastavitelný volant s ovládací koulí
- akumulátor 12 V / 32 Ah



ZÁKLADNÍ TECHNICKÁ SPECIFIKACE



Motor:	Kawasaki 691 ccm
Typ motoru:	dvouválec - FS 691
Pohon:	zadní nápravy
Typ převodovky:	Tuff Torq K664 - průměr poloosy 25,4 mm
Uzávěrka diferenciálu:	ano - mechanicky ovládaná
Žací ústrojí:	šířka záběru 102 cm, z odolněné
Typ žacího ústrojí:	dvourotorové - časované
Spouštění žacího ústrojí:	elektromagnetickou spojkou
Objem sběrného koše:	400 litrů
Otevírání sběrného koše:	elektromechanicky
Zdvih sběrného koše:	hydraulicky, spodní hrana do výšky 187 cm
Přední kola:	16"
Zadní kola:	20"

PŘÍPLATKOVÁ VÝBAVA

Čtyřplátnové pneu OFF-ROAD PROFI (sada 4 ks)

5 000 Kč s DPH

Čtyřplátnové pneu ŠÍPOVÉ PROFI (sada 4 ks)

5 000 Kč s DPH

Žací ústrojí 122 cm (výměnou za standardní žací ústrojí)

12 000 Kč s DPH



pravidelné sečení



občasné sečení



komunální použití



uzávěrka diferenciálu



zvýšená svahová dostupnost



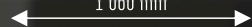
vyklápění koše do kontejneru

STARJET P6 4x4 PRO

Objednací číslo: S536026051163



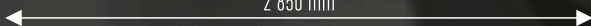
1 060 mm



1 432 mm



2 850 mm



Stejně jako u předchozího modelu, i zde najdeme stejnou techniku a navíc pohon všech čtyř kol. Toto řešení dále rozšiřuje možnost použití stroje, což ocení zejména obce či firmy zabývající se službou sečení trávy. Svahová dostupnost je i přes košovou nástavbu stále velmi dobrá a kompaktní rozměry stroje zaručují jeho perfektní manévrovatelnost.

TECHNICKÉ PŘEDNOSTI

- profesionální motor
- trvalý pohon všech kol s uzávěrkou
- zesílené hřídele nožů s ložisky PEER
- tři ochranné trubky žacího ústrojí
- paměť nastavení výšky žacího ústrojí
- vysokozdvizný sběrný koš se zvětšeným objemem
- zdvih koše do max. výšky 4,5 s / otevření 5,3 s
- sběrný koš lze otevřít v jakékoliv výšce
- profesionální ozubený řemen CXP
- obráběné pojezdové řemenice
- multifunkční LED display, tempomat
- nastavitelný volant s ovládací koulí
- akumulátor 12 V / 32 Ah



pravidelné sečení



občasné sečení



komunální použití



uzávěrka diferenciálu



zvýšená svahová dostupnost



vyklápění koše do kontejneru

ZÁKLADNÍ TECHNICKÁ SPECIFIKACE



Motor:	Kawasaki 691 ccm
Typ motoru:	dvouválec - FS 691
Pohon:	4x4
Přední náprava:	Kanzaki KXH10N
Zadní náprava:	Tuff Torq K664 - průměr poloosy 25,4 mm
Uzávěrka diferenciálu:	ano - mechanicky ovládaná
Žací ústrojí:	šířka záběru 102 cm, zodolněné
Typ žacího ústrojí:	dvourotorové - časované
Spouštění žacího ústrojí:	elektromagnetickou spojkou
Objem sběrného koše:	400 litrů
Otevírání sběrného koše:	elektromechanicky
Zdvih sběrného koše:	hydraulicky, spodní hrana do výšky 187 cm
Přední kola:	16"
Zadní kola:	20"

PŘÍPLATKOVÁ VÝBAVA

Čtyřplátňové pneu OFF-ROAD PROFÍ (sada 4 ks)

5 000 Kč s DPH

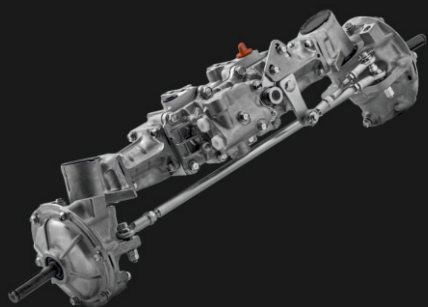
Čtyřplátňové pneu ŠÍPOVÉ PROFÍ (sada 4 ks)

5 000 Kč s DPH

A man with a beard and long hair, wearing a dark jacket, is driving a Starjet tractor in a field. The tractor is dark-colored with a prominent front grille and headlights. The background is a vast, open field under a dark sky. The overall tone is dark and professional.

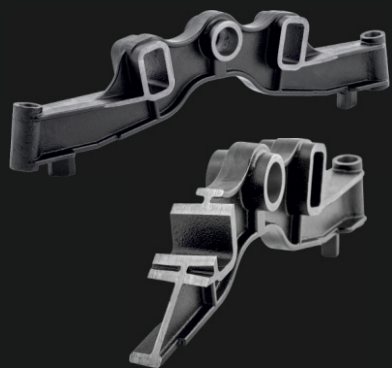
TRAKTORY STARJET

Technické přednosti



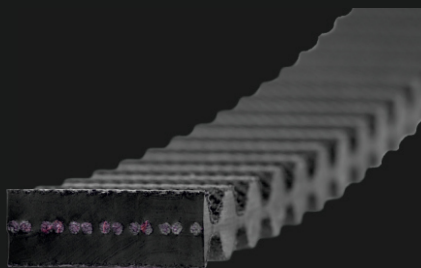
PŘEDNÍ NÁPRAVA KANZAKI KXH10N

- použito pro modely 4x4
- zajišťuje trvalý pohon všech kol



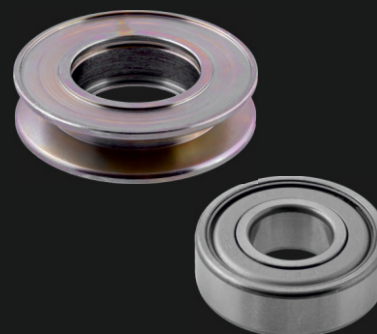
PŘEDNÍ NÁPRAVA

- materiál tvárná litina
- zmenšení poloměru otáčení
- větší výkyv pro kopírování terénu
- vyšší odolnost proti opotřebení
- kluzná pouzdra s teflonovou třecí vrstvou



ŘEMEN ČASOVÁNÍ ŽACÍHO ÚSTROJÍ

- základní materiál neopren se směsí kevlarových vláken
- zesílené tažné skelné vlákno
- provedení CXP s prodlouženou životností



POJEZDOVÁ ŘEMENICE

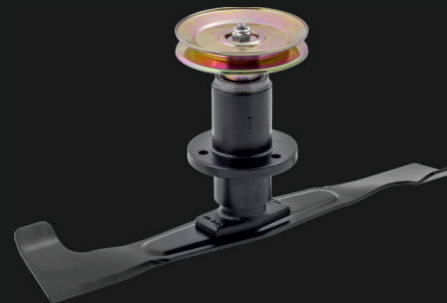
- tělo řemenice z obráběné oceli
- samostatně vyměnitelné profesionální ložisko PEER



MULTIFUNKČNÍ DISPLAY

Zobrazuje:

- plný zásobník
- aktivaci parkovací brzdy
- signalizaci tlaku oleje v motoru
- info o stavu akumulátoru
- motohodiny



SESTAVA PŘÍRUBY S NOŽEM

- složeno ze samostatně vyměnitelných dílů
- v případě poškození jakéhokoliv dílu je možno vyměnit pouze poškozený díl, ne celou sestavu
- zodolněné provedení prodlužující životnost
- ochrana proti utažení středových šroubů po přestřížení střížných kolíčků



A man with glasses and a beard is operating a riding mulcher in a field. The mulcher is a small, motorized vehicle with a steering wheel and a protective roll-over bar. The man is wearing a dark shirt and pants. The background shows a field with tall grass and a building in the distance. The overall scene is in black and white.

MULČERY

Výkonné travní mulčery s mimořádně nízkým těžištěm, uzávěrkou diferenciálu a šípovým dezénem pneumatik.

Jsou předurčeny k mulčování neudržovaných ploch, které jsou pro jinou techniku nepřístupné.

CROSSJET / CROSSJET 4x4

Objednací číslo Crossjet: S536026043191
Objednací číslo Crossjet 4x4: S536027043376



Traktory řady Crossjet jsou s námi již dlouhou řádku let. Na počátku své existence šlo prakticky o první stroje svého druhu. Díky genialitě konstruktérů tvoří špičku mezi komunálními mulčery dodnes. Crossjet 4x2 je nenahraditelný pomocník při občasném mulčování. Zvládne posekat i roky zanedbané pozemky včetně náletových dřevin.

Crossjet 4x4 navazuje na předchozí model, díky pohonu všech čtyř kol však posouvá hranici jeho možností mnohem dál. Robustní konstrukce, profesionální motor i pohon, velmi nízké provozní náklady - to jsou hlavní výhody tohoto mulčeru. Doporučujeme požádat kteréhokoliv z našich prodejců o ukázkou stroje v terénu!

TECHNICKÉ PŘEDNOSTI

- velice nízké těžiště stroje
- ruční ovládání pojezdu
- nožní ovládání uzávěrky
- velice odolné jednorotorové žací ústrojí
- co povalí, to poseká
- mechanický tempomat ve standardní výbavě
- sklopný rám
- akumulátor 12 V / 32 Ah

PŘÍPLATKOVÁ VÝBAVA

Přídavný chladič oleje pohonu

16 000 Kč s DPH



občasné sečení



náletové dřeviny



komunální použití



uzávěrka diferenciálu



zvýšená svahová dostupnost

ZÁKLADNÍ TECHNICKÁ SPECIFIKACE

4x2



4x4



Crossjet

Motor:

Typ motoru:

Pohon:

Typ převodovky:

Uzávěrka diferenciálu:

Briggs & Stratton 627 ccm
dvouválec - VANGUARD 23
zadní nápravy
Tuff Torq K62
ano - mechanicky ovládaná

Crossjet 4x4

Motor:

Typ motoru:

Pohon:

Přední náprava:

Zadní náprava:

Uzávěrka diferenciálu:

Briggs & Stratton 627 ccm
dvouválec - VANGUARD 23
4x4
Kanzaki KXH10N
Tuff Torq K664
ano - mechanicky ovládaná

Společné pro oba modely:

Žací ústrojí:

Typ žacího ústrojí:

Spouštění žacího ústrojí:

Přední kola:

Zadní kola:

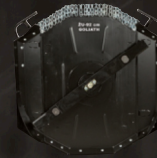
šířka záběru 92 cm
jednorotorové s volně unášenými břity
elektromagnetickou spojkou
16"
20"

GOLIATH / GOLIATH 4x4

Objednací číslo Goliath: S536027044701
Objednací číslo Goliath 4x4: S536027044533



ŽACÍ ÚSTROJÍ 92 cm



Cena: 30 000 Kč s DPH
Obj. č.: S532986015973

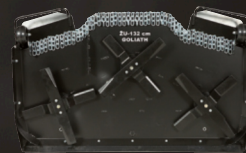


ŽACÍ ÚSTROJÍ 110 cm



Cena: 33 000 Kč s DPH
Obj. č.: S532986015963

ŽACÍ ÚSTROJÍ 132 cm



Cena: 42 000 Kč s DPH
Obj. č.: S532986017123



Typová řada Goliath vychází z modelu Crossjet, posouvá však jeho možnosti ještě dál. Mezi nejdůležitější prodejní argumenty patří zlepšená ergonomie, nožní ovládání pojezdu a možnost výběru z více druhů žacího ústrojí. Traktor Goliath tak využijeme nejen k občasnému, ale také k pravidelnému mulčování.

Goliath 4x4 představuje vrchol mezi komunálními mulčery. Pohání jej výkonný motor Kawasaki, o pojezd se stará dvojice převodovek Tuff Torq a Kanzaki. Díky své konstrukci se dostane i do míst, která jsou pro jinou techniku nepřístupná. Samozřejmostí je možnost dokoupení celé řady aktivního i pasivního příslušenství. Požádejte o předvedení stroje v akci!

TECHNICKÉ PŘEDNOSTI

- velice nízké těžiště stroje
- nožní ovládání pojezdu
- ruční ovládání uzávěrky
- lze použít tři různá žací ústrojí
- plynulý rozběh žacího ústrojí
- elektromagnetický tempomat ve standardní výbavě
- sklopný bezpečnostní rám ROPS
- bezpečnostní pás
- akumulátor 12 V / 32 Ah

PŘÍPLATKOVÁ VÝBAVA

Žací ústrojí 92 cm

Žací ústrojí 110 cm

Žací ústrojí 132 cm

Přídavný chladič oleje pohonu

30 000 Kč s DPH

33 000 Kč s DPH

42 000 Kč s DPH

16 000 Kč s DPH



pravidelné sečení



občasné sečení



náletové dřeviny



komunální použití



uzávěrka diferenciálu



zvýšená svahová dostupnost

ZÁKLADNÍ TECHNICKÁ SPECIFIKACE

4x2



4x4



Goliath

Motor:

Typ motoru:

Pohon:

Typ převodovky:

Uzávěrka diferenciálu:

Briggs & Stratton 627 ccm
dvouválec - VANGUARD 23
zadní nápravy
Tuff Torq K62
ano - mechanicky ovládaná

Goliath 4x4

Motor:

Typ motoru:

Pohon:

Přední náprava:

Zadní náprava:

Uzávěrka diferenciálu:

Kawasaki 726 ccm
dvouválec - FS 730V
4x4
Kanzaki KXH10N
Tuff Torq K664
ano - mechanicky ovládaná

Společné pro oba modely:

Spouštění žacího ústrojí:

Přední kola:

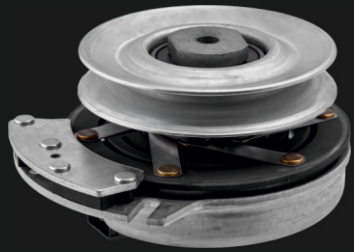
Zadní kola:

elektromagnetickou spojkou
16"
20"

A man with glasses and a beard is operating a mulcher in a field. The mulcher is a small, motorized machine with a large collection bag. The man is sitting on the machine, holding the steering wheel. The background shows a field with tall grass and a building in the distance. The image is in black and white.

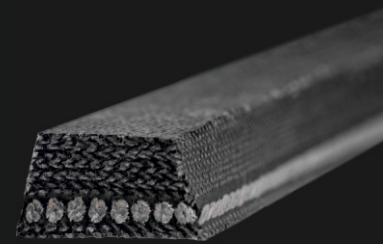
MULČERY

Technické přednosti



ELEKTROMAGNETICKÁ SPOJKA

- zesílená konstrukce
- žací ústrojí zapínáte a vypínáte spínačem na přístrojové desce
- plynulý rozběh žacího ústrojí u modelu Goliath



ŘEMEN POJEZDU

- základní materiál neopren
- laminovaný řezaný
- tažná kevlarová vlákna



HŘÍDEL ŽACÍHO ÚSTROJÍ

- materiál zušlechťená ocel
- snadno rozebíratelné spojení hřídele s ostatními díly
- z odolného provedení



MULTIFUNKČNÍ DISPLAY

Zobrazuje:

- signalizaci běhu žacího ústrojí
- aktivaci parkovací brzdy
- signalizaci tlaku oleje v motoru
- info o stavu akumulátoru
- rezervu paliva
- tempomat
- motohodiny



SESTAVA NOŽE ŽACÍHO ÚSTROJÍ 92 cm

- materiál kalená ocel
- mulčovací funkce
- výklopné nože odolné proti nárazu
- oboustranné břity



SESTAVA NOŽE ŽACÍHO ÚSTROJÍ 110 / 132 cm

- materiál izotermicky kalená ocel, při přebroušování zůstává vždy stejně tvrdá vrstva oceli
- mulčování - 2 úrovně řezu

TECHNICKÉ PARAMETRY zahradní traktory

Zahradní traktory se sběrem

Challenge

Starjet

	AJ V1	AJ	MJ	P3	P4	P4 4x4	P5	P6	P6 4x4	P6 PRO	P6 4x4 PRO
Motor Loncin - V1, LC1P92F-1, 452 ccm	●	—	—	—	—	—	—	—	—	—	—
Motor Loncin - V2, LC2P76F, 708 ccm	—	●	—	—	—	—	—	—	—	—	—
Motor Briggs & Stratton - V2, Intek 7220, 656 ccm	—	—	●	●	—	—	—	—	—	—	—
Motor Briggs & Stratton - V2, Vanguard 23, 627 ccm	—	—	—	—	●	●	—	—	—	—	—
Motor Kawasaki - V2, FS 651, 651 ccm	—	—	—	—	—	—	●	—	—	—	—
Motor Kawasaki - V2, FS 691, 691 ccm	—	—	—	—	—	—	—	●	●	●	●
Hydrostatická převodovka Hydro Gear T2	●	—	—	—	—	—	—	—	—	—	—
Hydrostatická převodovka Hydro Gear T3	—	●	●	●	—	—	—	—	—	—	—
Hydrostatická převodovka Tuff Torq K62	—	—	—	—	●	—	●	●	—	—	—
Hydrostatická převodovka Tuff Torq K664	—	—	—	—	—	●	—	—	●	●	●
Přední hydrostatická převodovka Kanzaki KXH10N	—	—	—	—	—	●	—	—	●	—	●
Uzávěrka diferenciálu - mechanická	—	●	●	●	●	●	●	●	●	●	●
Žací ústrojí 92 cm	●	●	—	—	—	—	—	—	—	—	—
Žací ústrojí 102 cm	—	—	●	●	●	●	●	●	●	●	●
Výška nastavení žacího ústrojí 30-90 mm	●	●	●	●	●	●	●	●	●	●	●
Seřiditelná rovinnost žacího ústrojí	●	●	●	●	●	●	●	●	●	●	●
Objem sběrného koše 300 litrů	●	●	●	—	—	—	—	—	—	—	—
Objem sběrného koše 320 litrů	—	—	—	●	—	—	—	—	—	—	—
Objem sběrného koše 380 litrů	—	—	—	—	●	●	●	●	●	—	—
Objem sběrného koše 400 litrů	—	—	—	—	—	—	—	—	—	●	●
Světlá výška pod košem při max. zdvihu 1 870 mm	—	—	—	—	—	—	—	—	—	●	●
Doba zvlhu koše 4,5 s, doba otevření koše 5,3 s	—	—	—	—	—	—	—	—	—	●	●
Spojka žacího ústrojí - elektromagnetická	●	●	●	●	●	●	●	●	●	●	●
Palivová nádrž 7,5 litru	●	●	●	—	—	—	—	—	—	—	—
Palivová nádrž 11,9 litru s průhledem	—	—	—	●	●	●	●	●	●	●	●
Přední kola 15" / Zadní kola 18"	●	●	●	—	—	—	—	—	—	—	—
Přední kola 16" / Zadní kola 20"	—	—	—	—	—	—	—	●	●	●	●
Přední světlá - halogenová + denní svícení - LED diody	●	●	●	●	●	●	●	●	●	●	●
Motohodiny	●	—	—	—	—	—	—	—	—	—	—
Multifunkční LED display	—	—	—	●	●	●	●	●	●	●	●
Zvuková signalizace naplnění koše	●	●	●	●	●	●	●	●	●	●	●
Celkové rozměry (mm)	d: 2 450 š: 950 v: 1 260	d: 2 450 š: 950 v: 1 260	d: 2 450 š: 1 060 v: 1 260	d: 2 440 š: 1 060 v: 1 280	d: 2 440 š: 1 060 v: 1 280	d: 2 440 š: 1 060 v: 1 280	d: 2 440 š: 1 060 v: 1 280	d: 2 440 š: 1 060 v: 1 280	d: 2 440 š: 1 060 v: 1 280	d: 2 850 š: 1 060 v: 1 432	d: 2 850 š: 1 060 v: 1 432
Pohotovostní hmotnost (kg)	216	230	250	279	289	339	289	285	338	383	399



NÁKLADY VŽDY NA 1. MÍSTĚ

Spokojený zákazník je pro nás naprostá priorita. Základem úspěchu je výběr vhodné techniky, která splní očekávání zákazníka. Se správným výběrem Vám velice rádi pomohou vyškolení pracovníci na všech našich prodejních místech. Pro doporučení vhodného modelu bude prodejce potřebovat následující informace:

O jak velký pozemek plánuji s danou technikou pečovat?

Jaké panují svahové podmínky daného pozemku?

O jak intenzivní péči se bude jednat? Specifikovat počet sečí ročně.

Chci travní hmotu sbírat a odvážet na místo určení nebo mulčovat?

Chci obsah sběrného koše vyklápat na zem nebo do výšky? Např. na vozík, kompost či do kontejneru?

Plánujete využívat traktor i s příslušenstvím? Jakým a pro jaké plochy?

V případě, že si Vy nebo vyškolený personál na prodejně nejste výběrem vhodného modelu jistí, doporučujeme návštěvu pracovníka na pozemku, případně vyzkoušení techniky v místě.

Vhodně zvolená technika zvyšuje efektivitu provozu a minimalizuje náklady na údržbu travních či ostatních ploch.

Na vedlejší straně uvádíme tři příklady, jak by mohl výběr vhodné techniky vypadat a jak zásadní dopad do nákladů na údržbu zeleně může mít.

VÝBĚR TECHNIKY S OHLEDEM NA NÁKLADY PŘI ÚDRŽBĚ ZELENĚ

Zadání pro výběr vhodného modelu:	Celkové náklady na m ² v případě pořízení a provozu uvedené techniky		
	Starjet P4	Starjet P6 PRO	SECO MP 122D
<p>Zákazník č. 1. NÁROČNÝ DOMÁCÍ UŽIVATEL Travnatý pozemek o výměře 10 000 m², cca 1/3 pozemku mírně svažité, sběr travní hmoty, vyklápění sběrného koše na zem, 10 sečí ročně, bez příslušenství</p>	<p>0,3 Kč + DPH za 1 m² (odhadovaný roční nájezd 40 Mth)</p>	<p>0,36 Kč + DPH za 1 m² (odhadovaný roční nájezd 37 Mth)</p>	<p>0,34 Kč + DPH za 1 m² (odhadovaný roční nájezd 20 Mth)</p>
<p>Zákazník č. 2. OBEC / MĚSTO Travnaté pozemky o výměře 20 000 m², cca 1/3 pozemků mírně svažité, 2/3 sběr travní hmoty, 14 sečí ročně, vyklápění sběrného koše do kontejneru, 1/3 mulč, 6 sečí ročně, bez příslušenství</p>	<p>0,4 Kč + DPH za 1 m² (odhadovaný roční nájezd 120 Mth)</p>	<p>0,32 Kč + DPH za 1 m² (odhadovaný roční nájezd 100 Mth)</p>	<p>0,26 Kč + DPH za 1 m² (odhadovaný roční nájezd 52 Mth)</p>
<p>Zákazník č. 3. MĚSTSKÉ KOMUNÁLNÍ SLUŽBY Travnaté pozemky o výměře 45 000 m², cca 1/4 pozemků mírně až středně svažité, sběr travní hmoty, vyklápění sběrného koše do kontejneru, 12 sečí ročně, bez příslušenství</p>	<p>0,27 Kč + DPH za 1 m² (odhadovaný roční nájezd 235 Mth)</p>	<p>0,2 Kč + DPH za 1 m² (odhadovaný roční nájezd 200 Mth)</p>	<p>0,15 Kč + DPH za 1 m² (odhadovaný roční nájezd 110 Mth)</p>



Příslušenství



PŘEDNÍ JEDNODUCHÝ ZÁVĚŠ

(pro modely Challenge, Starjet, Goliath)

- k zavěšení sněžové radlice

Cena: 4 400 Kč s DPH

Obj. č.:S000000002176 (Challenge)

Obj. č.:S000000002177 (Starjet)

Obj. č.:S532986422163 (Goliath)



PŘEDNÍ UNIVERZÁLNÍ ZÁVĚŠ

(pro modely Starjet, Crossjet, Goliath)

- základní nosič příslušenství

Cena: 12 000 Kč s DPH

Obj. č.:S000000002172 (Starjet)

Obj. č.:S000000002179 (Crossjet)

Obj. č.:S000000002175 (Goliath)



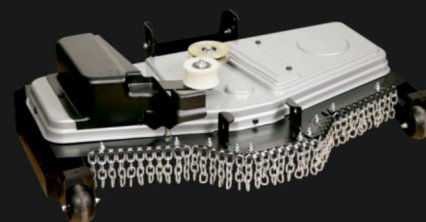
ZAMETACÍ KARTÁČ

(pro modely Starjet, Goliath)

- zametá nečistoty ze zpevněných ploch
- v zimě odmetá sníh, celoroční použití
- pracovní záběr 120 cm

Cena: 39 000 Kč s DPH

Obj. č.:S536059022003



ŽACÍ ÚSTROJÍ MULČ PROFI 110 cm

(pro modely Starjet, Goliath)

- k pravidelnému i občasnému mulčování
- pro všechny typy komunálních ploch
- unikátní třírotorová konstrukce zaručuje kvalitní a rovnoměrně rozprostřený mulč

Cena: 33 000 Kč s DPH

Obj. č.:S532986017163 (Starjet)

Obj. č.:S532986015963 (Goliath)



ŠROUBOVÝ ZVEDÁK

(pro modely Challenge, Starjet, Crossjet, Goliath)

- určen ke zdvižení boční části traktoru až do výšky 75 cm
- zařízení s vysokopevnostním šroubem a maticí
- velmi skladný
- maximální nosnost zvedáku 400 kg

Cena: 3 800 Kč s DPH

Obj. č.:S000000002178



SKLOPNÝ VOZÍK NT-3

(pro modely Challenge, Starjet, Crossjet, Goliath)

- odveze trávu, železo, stavební materiál, zahradní odpad atd.
- maximální nosnost 300 kg
- výsuvné zadní čelo
- ložná plocha: 1 050 x 770 x 300 mm (d x š x v)

Cena: 12 000 Kč s DPH

Obj. č.:S536058104005 (černý)

Obj. č.:S536058104006 (červený)



SKLOPNÝ VOZÍK NT-4

(pro modely Challenge, Starjet, Crossjet, Goliath)

- odveze trávu, železo, stavební materiál, zahradní odpad atd.
- maximální nosnost 400 kg
- výsuvné zadní čelo
- ložná plocha: 1 245 x 950 x 300 mm (d x š x v)

Cena: 14 000 Kč s DPH

Obj. č.:S536058104003 (černý)

Obj. č.:S536058104004 (červený)



MULČOVACÍ ZÁSLEPKA

(pro modely Challenge, Starjet)

- k mulčování bez sběrného koše
- záslepka výhozového tunelu

Cena: 2 750 Kč s DPH

Obj. č.:S532986015323 (Challenge 92)

Obj. č.:S532986018903 (Challenge 102)

Obj. č.:S532986017143 (Starjet 102)

Obj. č.:S532986018123 (Starjet 122)



KRYCÍ PLACHTA

(pro modely Challenge, Starjet, Crossjet, Goliath)

- značková univerzální plachta

Cena: 1 200 Kč s DPH

Obj. č.:S000000002125



DEFLEKTOR

(pro modely Challenge, Starjet)

- k sečení trávy bez sběrného koše
- nasadí se na místo sběrného koše, následně usměřňuje proud posečené hmoty zpět na zem

Cena: 2 950 Kč s DPH

Obj. č.:S532974472753 (pro modely se standardním vyklápěním)

Obj. č.:S532986024003 (pro modely s vysokozdvížným vyklápěním)



VERTIKUTÁTOR

(pro modely Starjet - současně se sběrem, Goliath)

- odstraňuje mech, zbytky starého porostu trávy, současně vyčesává a hmotu sbírá do sběrného koše
- plynulé nastavení hloubky prořezu 0-30 mm
- pracovní záběr 73 cm, na výběr ze dvou rotorů:
 - rotor pro hrubé vyčesávání a provzdušnění (nožový)
 - rotor pro jemné vyčesávání (pružinový)

Cena nosiče rotoru: 32 000 Kč s DPH

Obj. č.:S532986017663

Rotor nožový

Cena: 9 000 Kč s DPH, Obj. č.:S532986017683

Rotor pružinový

Cena: 9 000 Kč s DPH, Obj. č.:S532986017723



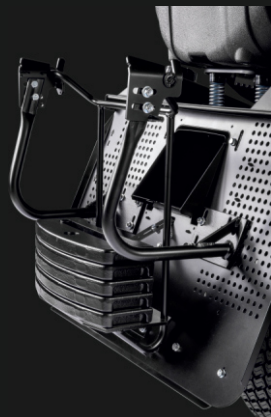
TAŽENÉ ROZMETADLO

(pro modely Starjet, Crossjet, Goliath)

- profesionální nástroj s regulací posypu
- k rozmetání soli a dalších sypkých materiálů
- zásobník o objemu 150 l je opatřen šroubovicí pro plynulý odběr materiálu

Cena: 33 500 Kč s DPH

Obj. č.:S000000002116



PŘÍDAVNÉ ZÁVAŽÍ

(pro model Starjet-nelze pro P6 PRO a P6 4x4 PRO)

- zlepšuje pohyblivost traktoru na sněhu a ledu
- zvyšuje zatížení hnací nápravy
- hmotnost 42 kg

Cena: 5 500 Kč s DPH

Obj. č.:S532912452253



SNĚHOVÉ ŘETĚZY 16", 18" a 20"

(pro modely Challenge, Starjet, Crossjet, Goliath)

- vhodné při provozu na sněhu nebo zledovatěném povrchu

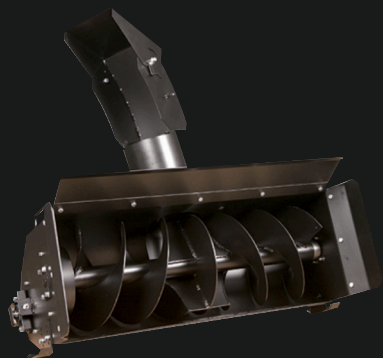
Cena: 2 800 Kč s DPH

Obj. č.:S000000070596, 16" pro modely 4x4

Cena: 3 500 Kč s DPH

Obj. č.:S000000002007, 18" pro model Challenge

Obj. č.:S000000070595, 20" pro modely Starjet, Crossjet, Goliath



SNĚHOVÁ FRÉZA

(pro modely Starjet, Goliath)

- výborný pomocník pro uživatele z horských oblastí
- komínky i klapka jsou ovládaný z místa obsluhy
- pracovní záběr 100 cm

Cena: 39 000 Kč s DPH

Obj. č.:S536059550003



DVOUBUBNOVÁ SEKAČKA

(pro modely Starjet, Goliath)

- sekačka na vysokou trávu určenou k dalšímu využití na zkrmení hospodářskými zvířaty
- pracovní záběr 105 cm

Cena: 39 000 Kč s DPH

Obj. č.:S536059105001



SNĚHOVÁ RADLICE

(pro modely Challenge, Starjet, Crossjet, Goliath)

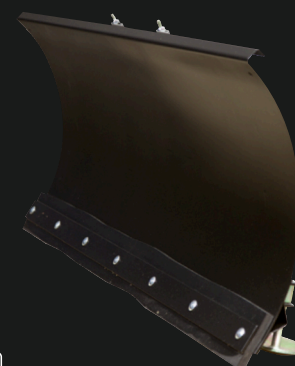
- osvědčený nástroj k odstraňování sněhu
- zvedání z místa řidiče
- opatřena gumovým břitem umožňujícím dokonalý úklid
- pracovní záběr 120 cm

Cena: 11 000 Kč s DPH

Obj. č.:S536059120203 (Challenge, Starjet - jednoduchý závěs)

Obj. č.:S536059120103 (Starjet, Crossjet, Goliath - univerzální závěs)

Obj. č.:S536059120603 (Goliath - jednoduchý závěs)



SNĚHOVÁ RADLICE KOMFORT

(pro modely Challenge, Starjet, Goliath)

- pohodlný nástroj k odstraňování sněhu
- ovládání zdvihu i natáčení z místa řidiče
- opatřena gumovým břitem umožňujícím dokonalý úklid
- pracovní záběr 120 cm

Cena: 13 000 Kč s DPH

Obj. č.:S536059120503 (Challenge, Starjet - jednoduchý závěs)

Obj. č.:S536059120703 (Goliath - jednoduchý závěs)

Obj. č.:S536059120303 (Starjet, Goliath - univerzální závěs)

ČESKÝ ZAHRADNÍ TRAKTOR DO ČESKÉ OBCE I DOMÁCNOSTI

Takový je hrdý slogan předního českého výrobce špičkových zahradních traktorů SECO.

Ryze česká společnost s vlastním výrobním závodem v Jičíně pyšnicí se 30letou tradicí výroby zahradních traktorů a speciálních svahových mulčerů Vás srdečně zve k návštěvě svých více než 70 prodejních a servisních míst po celé ČR.

Na všech našich partnerských prodejnách na Vás čeká řada vystavených traktorů připravených splnit Vaše nejnáročnější přání a požadavky. Pokud jste si ještě nevybrali, je Vám k dispozici tým profesionálně vyškolených pracovníků, kteří Vám rádi s výběrem pomohou. Pokud si i přesto nejste zcela jisti, že zvolený model zvládne splnit Vaše očekávání, tak jsme kdykoliv připraveni vybraný model předvést na Vámi vybraném pozemku. To vše nezávazně a zcela zdarma.

Všechny traktory SECO byly vyvinuty a vyrobeny v Jičíně s důrazem na kvalitu zpracování, dlouhodobou zátěž, spolehlivost a dlouhotrvající hodnotu.

Těšíme se na Vás v našich partnerských showroomech. Váš tým SECO

SILNIČNÍ SADA

Jsme nejrozšířenější značkou v ČR v oblasti sečení a údržby travnatých ploch. Naše traktory se primárně starají o státní, obecní a firemní travnaté pozemky. Taktéž sportovní kluby i areály neváhaly a vsadily na prověřenou kvalitu domácího výrobce SECO. Důkazem toho je například dlouholetá spolupráce s předními prvoligovými fotbalovými kluby.

A protože jsme lídrem tuzemského trhu, je naší povinností neustále inovovat a přinášet na trh žádané novinky. Jednou z takových je **SILNIČNÍ SADA** určená pro legislativně schválený pohyb po veřejných komunikacích.

Kladete si otázku, co je to ta silniční sada a jaké uživateli poskytuje výhody?

Silniční sada umožňuje přihlásit zahradní či komunální traktor na městském úřadě jako pracovní stroj, vybavit ho RZ, uhradit zákonné pojištění odpovědnosti (dříve povinné ručení) a stroj bezpečně provozovat na pozemních komunikacích. Po přihlášení stroje na MÚ již zákazníkovi úřady neukládají žádné další povinnosti, jako např. technické kontroly, emise apod. Kompatibilní je s řadou STARJET od modelu P4 a výš od roku výroby 2021. Nespornou výhodou je možnost namontovat i zpětně. **V rámci ČR - možná i celé Evropy - se jedná o naprostý unikát.**

Bližší informace žádejte u svých prodejců.
Váš tým SECO

Silniční sada pro Starjet



Cena: 24 200 Kč s DPH

Obj. č.: S532986022603 (nelze pro P3, P6 PRO a P6 4x4 PRO)

Obj. č.: S532986022303 (pouze pro P6 PRO, P6 4x4 PRO)





COMMERCIAL POWER



Společnost Briggs & Stratton je největším světovým výrobcem malých benzínových spalovacích motorů s více než 115letou tradicí. Tyto motory vynikají nekompromisním poměrem mezi výkonem, kvalitou a cenou. Své uplatnění nacházejí ve velmi širokém sortimentu výrobků, od domácího použití až po výkonné profesionální stroje.

Briggs & Stratton nabízí spalovací motory v širokém spektru výkonů, technických provedení a variant. Nabídka zahrnuje motory vertikální i horizontální. Motory jsou určeny nejen pro zahradní techniku jako jsou sekačky, traktory nebo kultivátory, ale samozřejmě i pro stavební techniku a jiné různorodé aplikace.

Motory Briggs & Stratton pro nejtvrdší profesionální nasazení nesou označení Vanguard. V sezóně 2024 používáme motory 7220 Intek a vrcholnou řadu Vanguard s objemem 627 ccm, velkým kroutícím momentem a výkonem 23 HP. Samozřejmostí je záruční lhůta 3 roky i při komunálních použití.



Japonský výrobce Kawasaki Heavy Industries Group je značkou kvality a technické dokonalosti, kterou znají zákazníci po celém světě. Její vznik se datuje od roku 1878.

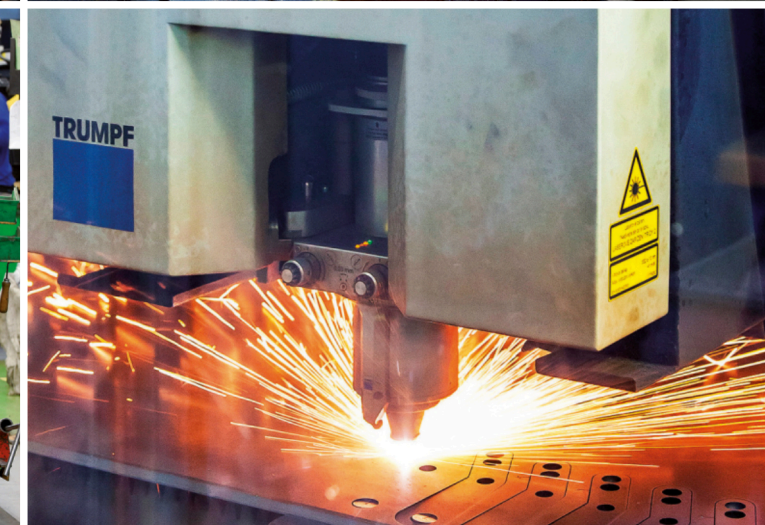
Díky svému výkonu a spolehlivosti jsou motory KAWASAKI ideální pro komerční využití v profesionálních sekačkách, křovinořezech, zahradních traktorech i dalších strojích. Jejich vysoký výkon a odolnost umožňují efektivní práci na větších plochách bez ztráty výkonu. Jejich jedinečné vlastnosti a pokročilé technologie z nich činí ideální volbu pro profesionály i náročné uživatele.

Kawasaki vyrábí motory již od roku 1957. Od té doby se staly dvoutaktní a čtyřtákní motory Kawasaki synonymem výkonu, dlouhé životnosti a japonské kvality. V sezóně 2024 používáme motory FS651V, FS691V a vrcholnou řadu FS730V s objemem 726 ccm, velkým kroutícím momentem, výkonem až 26 HP, se záruční lhůtou 3 roky bez omezení nájezdu motohodin.

České traktory SECO

udržují trávníky mnoha fotbalových klubů







Firemní
videoprezentace

 seco-traktory



Seco Industries, s.r.o., Jungmannova 11, 506 01 Jičín, Česká republika
info@seco-traktory.cz | www.seco-traktory.cz